



**МИНИСТЕРСТВО ПО УПРАВЛЕНИЮ
ИМУЩЕСТВОМ И ГРАДОСТРОИТЕЛЬНОЙ
ДЕЯТЕЛЬНОСТИ ПЕРМСКОГО КРАЯ**

П Р И К А З

18.01.2024

№ 31-02-1-4-203

┌ Об установлении публичного
сервитута в целях эксплуатации
объекта электросетевого хозяйства
регионального значения

В соответствии со статьей 23, главой V.7 Земельного кодекса Российской Федерации, статьей 3.6 Федерального закона от 25 октября 2001 г. № 137-ФЗ «О введении в действие Земельного кодекса Российской Федерации», пунктом 7 части 1 статьи 3 Закона Пермского края от 01 июля 2009 г. № 463-ПК «О полномочиях органов государственной власти Пермского края в сфере земельных отношений», постановлением Правительства Пермского края от 27 октября 2009 г. № 780-п «Об утверждении Схемы территориального планирования Пермского края», постановлением Правительства Пермского края от 04 августа 2021 г. № 542-п «О внесении изменений в Положение о Министерстве по управлению имуществом и градостроительной деятельности Пермского края, утвержденное постановлением Правительства Пермского края от 15 декабря 2006 г. № 88-п», пунктом 3.43⁷ Положения о Министерстве по управлению имуществом и градостроительной деятельности Пермского края, утвержденного постановлением Правительства Пермского края от 15 декабря 2006 г. № 88-п, приказом Министерства по управлению имуществом и градостроительной деятельности Пермского края от 02 июня 2022 г. № 31-02-1-4-998 «О делегировании права подписи», на основании ходатайства об установлении публичного сервитута уполномоченного представителя публичного акционерного общества «Россети Урал» (далее – ПАО «Россети Урал» (ОГРН 1056604000970, ИНН 6671163413)) от 07 декабря 2023 г. № б/н (вх. № ГУ31-02-1-25-2699 от 22 декабря 2023 г.)

ПРИКАЗЫВАЮ:

1. Установить на 49 (сорок девять) лет в целях эксплуатации объекта электросетевого хозяйства регионального значения ВЛ 110 кВ Соболи-Данилиха ц. 1, 2, Перезавод ВЛ 110 кВ Владимирская-Данилиха на ПС Соболи (диспетчерское ВЛ 110 кВ Соболи-Данилиха ц. 1, 2), входящего в состав электросетевого комплекса «Транзит 110-4», с кадастровым номером

18.01.2024

059-01-42/1-76



59:01:0000000:51500 (номер и дата государственной регистрации права № 59-59-01/003/2010-216 от 24 мая 2010 г.), публичный сервитут в отношении земельных участков и земель согласно приложению № 1 (далее – Земельные участки, Земли).

2. Утвердить границы публичного сервитута в соответствии с прилагаемым описанием местоположения границ на кадастровом плане территории согласно приложению № 2.

3. Плата за публичный сервитут не устанавливается.

4. Срок, в течение которого использование Земельных участков (их частей), Земель в соответствии с их разрешенным использованием будет невозможно или существенно затруднено, в связи с осуществлением публичного сервитута (при наличии таких обстоятельств): ежегодно с 1 января по 31 декабря (в период плановых (ремонтных) работ).

5. Порядок установления зон с особыми условиями использования территорий и содержание ограничений прав на земельные участки определен Правилами установления охранных зон объектов электросетевого хозяйства и особых условий использования земельных участков, расположенных в границах таких зон, утвержденными Постановлением Правительства Российской Федерации от 24 февраля 2009 г. № 160.

6. ПАО «Россети Урал» привести Земельные участки (их части), Земли в состояние, пригодное для использования в соответствии с видом разрешенного использования, снести инженерное сооружение, размещенное на основании публичного сервитута, в сроки, предусмотренные пунктом 8 статьи 39.50 Земельного кодекса Российской Федерации.

7. Отделу распоряжения земельными участками управления земельных отношений Министерства по управлению имуществом и градостроительной деятельности Пермского края (далее – Министерство) в течение пяти рабочих дней со дня принятия настоящего приказа:

7.1. разместить настоящий приказ на официальном сайте Министерства <https://migd.permkrai.ru/>;

7.2. направить копию настоящего приказа в орган регистрации прав;

7.3. направить копию настоящего приказа в ПАО «Россети Урал», а также сведения о лицах, являющихся правообладателями Земельных участков, сведения о лицах, подавших заявления об учете их прав (обременений прав) на земельные участки, способах связи с ними, копии документов, подтверждающих права указанных лиц на земельные участки.

8. Контроль за исполнением приказа оставляю за собой.

Заместитель министра



К.М. Хайруллина



Перечень земельных участков (земель),
в отношении которых устанавливается публичный сервитут

№ п.п.	Кадастровый номер земельного участка, адрес или иное описание местоположения таких земельных участков
1	59:01:0000000:47658 (Пермский край, г. Пермь, Свердловский и Ленинский районы)
2	59:01:0000000:477 (Пермский край, г. Пермь, Свердловский район)
3	59:01:0000000:48115 (Российская федерация, край Пермский, г.о. Пермский, г Пермь, зу 00/48115)
4	59:01:0000000:48118 (Российская Федерация, край Пермский, г.о. Пермский, г Пермь, зу 00/48118)
5	59:01:0000000:76086 (Пермский край, г. Пермь, Дзержинский район, восточнее жилого дома № 9 ул. Вильвенская)
6	59:01:0000000:776 (Российская Федерация, край Пермский, г.о. Пермский, г Пермь, ул Чкалова, зу 00/776)
7	59:01:0000000:81973 (Российская федерация, край Пермский, г.о. Пермский, г Пермь, зу 00/81973)
8	59:01:0000000:82065 (Российская федерация, край Пермский, г.о. Пермский, г Пермь, зу 00/82065)
9	59:01:0000000:82066 (Российская федерация, край Пермский, г.о. Пермский, г Пермь, зу 00/82066)
10	59:01:0000000:82115 (Российская Федерация, край Пермский, г.о. Пермский, г Пермь, зу 00/82115)
11	59:01:0000000:89405 (Российская Федерация, край Пермский, г.о. Пермский, г Пермь, зу 00/89405)
12	59:01:0000000:90201 (Пермский край, г. Пермь, Пермский городской округ, Свердловский район,)
13	59:01:0000000:90255 (Пермский край, Пермский городской округ, г. Пермь, Свердловский район)
14	59:01:0000000:90294 (Российская Федерация, Пермский край, Пермский городской округ, г. Пермь, ул. Моторостроителей)
15	59:01:0000000:90660 (Пермский край, г.о. Пермский, г. Пермь, р-н Свердловский)
16	59:01:0000000:90673 (Пермский край, г.о. г. Пермский, г. Пермь, р-н Свердловский, ул. Академика Курчатова, (от ул. Гусарова до границы планировочного района))
17	59:01:0000000:91042 (Пермский край, Пермский городской округ, г. Пермь, Свердловский р-н, ул. Василия Васильева)
18	59:01:0000000:92680 (Пермский край, г. Пермь)
19	59:01:0000000:92692 (Пермский край, г. Пермь)
20	59:01:0000000:92693 (Пермский край, г. Пермь)
21	59:01:0000000:92699 (Пермский край, с-р. Свердловский, г. Пермь)
22	59:01:0000000:92708 (Пермский край, г. Пермь, р-н. Свердловский)
23	59:01:0000000:92724 (Пермский край, г. Пермь)
24	59:01:0000000:92738 (Пермский край, г.о. Пермский, г. Пермь, р-н Свердловский,)
25	59:01:0000000:92773 (Пермский край, г.о. Пермский, г. Пермь, Свердловский р-н)



26	59:01:0000000:92777 (Пермский край, г.о. Пермский, р-н. Свердловский, г. Пермь)
27	59:01:0000000:92808 (Пермский край, г.о. Пермский, г. Пермь)
28	59:01:0000000:92839 (Пермский край, г.о. Пермский, г. Пермь, район Свердловский)
29	59:01:0000000:92860 (Пермский край, г.о. Пермский, г. Пермь)
30	59:01:0000000:92875 (Пермский край, г.о. Пермский, г. Пермь, р-н Свердловский)
31	59:01:0000000:92887 (Российская Федерация, край Пермский, г.о. Пермский, г. Пермь, зу 00/92887)
32	59:01:0000000:92894 (Пермский край, г.о. Пермский, г. Пермь, Свердловский р-н)
33	59:01:0000000:92898 (Пермский край, г. Пермь, р-н Свердловский)
34	59:01:0000000:92948 (Пермский край, г.о. Пермский, г. Пермь, Свердловский р-н)
35	59:01:0000000:92966 (Пермский край, г.о. Пермский, г. Пермь, районы Дзержинский)
36	59:01:0000000:93716 (Пермский край, г.о. Пермский, г. Пермь)
37	59:01:0000000:94240 (Пермский край, г. Пермь, ул. Лукоянова)
38	59:01:4410218:701 (Пермский край, г. Пермь, Свердловский район, ул. Камчатовская)
39	59:01:4410240:51 (Пермский край, г. Пермь, р-н Свердловский район, ул. Маршрутная, д. 19)
40	59:01:4410240:7 (Пермский край, г. Пермь, Свердловский р-н, ул. Маршрутная, 23)
41	59:01:4410572:1172 (Пермский край, г. Пермь, Дзержинский район, севернее дома №9 по ул. Вильвенская)
42	59:01:4410576:15 (Пермский край, г. Пермь, р-н Дзержинский, ул. Мильчакова, 37)
43	59:01:4410576:26 (Пермский край, г. Пермь, Дзержинский район, ул. Мильчакова, 376)
44	59:01:4410576:5 (Пермский край, г. Пермь, р-н Дзержинский, ул. Вильвенская, 19)
45	59:01:4410954:25 (Пермский край, г. Пермь, Свердловский район, ул. Моторостроителей, 21)
46	59:01:4410954:40 (Пермский край, г. Пермь, р-н Свердловский, ул. Моторостроителей, 21)
47	59:01:4411067:12 (Пермский край, г. Пермь, Свердловский район, ул. Тбилисская, 17)
48	59:01:4411067:17 (Пермский край, г. Пермь, р-н Свердловский, ул. Тбилисская, 19)
49	59:01:4411067:3431 (Пермский край, г. Пермь, Свердловский район, ул. Тбилисская, снт "Коллективный сад №142/8", участок 72, 73)
50	59:01:4411067:3432 (Пермский край, г. Пермь, Свердловский район, ул. Тбилисская, снт "Коллективный сад №142/8", участок 52)
51	59:01:4411067:3433 (Пермский край, г. Пермь, Свердловский район, ул. Тбилисская, снт "Коллективный сад №142/8", участок 70)
52	59:01:4411067:3434 (Пермский край, г. Пермь, Свердловский район, ул. Тбилисская, снт "Коллективный сад №142/8", участок 69)
53	59:01:4411067:3435 (Пермский край, г. Пермь, Свердловский район, ул. Тбилисская, снт "Коллективный сад №142/8", участок 67,68)
54	59:01:4411067:3436 (Пермский край, г. Пермь, Свердловский район, ул. Тбилисская, снт "Коллективный сад №142/8", участок 66)
55	59:01:4411067:3437 (Пермский край, г. Пермь, Свердловский район, ул. Тбилисская, снт "Коллективный сад №142/8", участок 65)
56	59:01:4411067:3439 (Пермский край, г. Пермь, Свердловский район, ул. Тбилисская, снт "Коллективный сад №142/8", участок 63)
57	59:01:4411067:3440 (Пермский край, г. Пермь, Свердловский район, ул. Тбилисская, снт "Коллективный сад №142/8", участок 62)
58	59:01:4411067:3441 (Пермский край, г. Пермь, Свердловский район, ул. Тбилисская,

	снт "Коллективный сад №142/8", участок 61)
59	59:01:4411067:3442 (Пермский край, г. Пермь, Свердловский район, ул. Тбилисская, снт "Коллективный сад №142/8", участок 60)
60	59:01:4411067:3443 (Пермский край, г. Пермь, Свердловский район, ул. Тбилисская, снт "Коллективный сад №142/8", участок 59)
61	59:01:4411067:3444 (Пермский край, г. Пермь, Свердловский район, ул. Тбилисская, снт "Коллективный сад №142/8", участок 58)
62	59:01:4411067:3445 (Пермский край, г. Пермь, Свердловский район, ул. Тбилисская, снт "Коллективный сад №142/8", участок 57)
63	59:01:4411067:3446 (Пермский край, г. Пермь, Свердловский район, ул. Тбилисская, снт "Коллективный сад №142/8", участок 56)
64	59:01:4411067:3447 (Пермский край, г. Пермь, Свердловский район, ул. Тбилисская, снт "Коллективный сад №142/8", участок 55)
65	59:01:4411067:3448 (Пермский край, г. Пермь, Свердловский район, ул. Тбилисская, снт "Коллективный сад №142/8", участок 54)
66	59:01:4411067:3450 (Пермский край, г. Пермь, Свердловский район, ул. Тбилисская, снт "Коллективный сад №142/8", участок 71)
67	59:01:4411067:57 (Пермский край, г. Пермь, р-н Свердловский, ул. Тбилисская, 17)
68	59:01:4411067:9 (Пермский край, г. Пермь, р-н Свердловский, ул. Тбилисская, 23)
69	59:01:4411381:10 (край Пермский, г. Пермь, р-н Свердловский, ул. Елькина, 49в, Садоводческое некоммерческое товарищество "Коллективный сад №2/32", Свердловского района г.Перми, участок №32)
70	59:01:4411381:11 (край Пермский, г. Пермь, р-н Свердловский, ул. Елькина, 49в, Садоводческое некоммерческое товарищество "Коллективный сад №2/32", Свердловского района г.Перми, участок №30)
71	59:01:4411381:13 (край Пермский, г. Пермь, р-н Свердловский, ул. Елькина, 49в, Садоводческое некоммерческое товарищество "Коллективный сад №2/32", Свердловского района г.Перми, участок №29)
72	59:01:4411381:14 (край Пермский, г. Пермь, р-н Свердловский, ул. Елькина, 49в, Садоводческое некоммерческое товарищество "Коллективный сад №2/32", Свердловского района г.Перми, участок №28)
73	59:01:4411381:16 (край Пермский, г. Пермь, р-н Свердловский, ул. Елькина, 49в, Садоводческое некоммерческое товарищество "Коллективный сад №2/32", Свердловского района г.Перми, участок №26)
74	59:01:4411381:17 (край Пермский, г. Пермь, р-н Свердловский, ул. Елькина, 49в, Садоводческое некоммерческое товарищество "Коллективный сад №2/32", Свердловского района г.Перми, участок №25)
75	59:01:4411381:18 (край Пермский, г. Пермь, р-н Свердловский, ул. Елькина, 49в, Садоводческое некоммерческое товарищество "Коллективный сад №2/32", Свердловского района г.Перми, участок №24)
76	59:01:4411381:20 (край Пермский, г. Пермь, р-н Свердловский, ул. Елькина, 49в, Садоводческое некоммерческое товарищество "Коллективный сад №2/32", Свердловского района г.Перми, участок №22)
77	59:01:4411381:21 (край Пермский, г. Пермь, р-н Свердловский, ул. Елькина, 49в, Садоводческое некоммерческое товарищество "Коллективный сад №2/32", Свердловского района г.Перми, участок №21)
78	59:01:4411381:22 (край Пермский, г. Пермь, р-н Свердловский, ул. Елькина, 49в, Садоводческое некоммерческое товарищество "Коллективный сад №2/32", Свердловского района г.Перми, участок №20)
79	59:01:4411381:23 (край Пермский, г. Пермь, р-н Свердловский, ул. Елькина, 49в, Садоводческое некоммерческое товарищество "Коллективный сад №2/32", Свердловского района г.Перми, участок №19)



80	59:01:4411381:24 (край Пермский, г. Пермь, р-н Свердловский, ул. Елькина, 49в, Садоводческое некоммерческое товарищество "Коллективный сад №2/32", Свердловского района г.Перми, участок №17)
81	59:01:4411381:8 (край Пермский, г. Пермь, р-н Свердловский, ул. Елькина, 49в, Садоводческое некоммерческое товарищество "Коллективный сад №2/32", Свердловского района г.Перми, участок №34)
82	59:01:4411381:9 (край Пермский, г. Пермь, р-н Свердловский, ул. Елькина, 49в, Садоводческое некоммерческое товарищество "Коллективный сад №2/32", Свердловского района г.Перми, участок №33)
83	59:01:4411385:4 (Российская федерация, край Пермский, г.о. Пермский, г Пермь, зу 85/4)
84	59:01:4411386:2 (край Пермский, г. Пермь, р-н Свердловский, ул. Маршрутная, 25)
85	59:01:4411386:3 (Российская Федерация, край Пермский, г.о. Пермский, г Пермь, зу 386/3)
86	59:01:4411386:6 (Российская федерация, край Пермский, г.о. Пермский, г Пермь, зу 86/6)
87	59:01:4411394:118 (Пермский край, г. Пермь, Свердловский р-н)
88	59:01:4411399:4 (край Пермский, г. Пермь, р-н Свердловский, ул. Елькина, 1б, участок №1)
89	59:01:4411399:5 (край Пермский, г. Пермь, р-н Свердловский, ул. Елькина, 1б, участок №2)
90	59:01:4411399:6 (край Пермский, г. Пермь, р-н Свердловский, ул. Елькина, 1б, участок №3)
91	59:01:4411409:120 (Пермский край, г.о. Пермский, г. Пермь, р-н Свердловский)
92	59:01:4411439:10 (край Пермский, г. Пермь, р-н Свердловский, садоводческое некоммерческое товарищество № 134, участок № 24)
93	59:01:4411439:11 (край Пермский, г. Пермь, р-н Свердловский, садоводческое некоммерческое товарищество № 134, участок № 54)
94	59:01:4411439:113 (Пермский край, г. Пермь, Свердловский район, Садоводческое некоммерческое товарищество № 134, уч. 49)
95	59:01:4411439:12 (край Пермский, г. Пермь, р-н Свердловский, садоводческое некоммерческое товарищество № 134, участок № 48)
96	59:01:4411439:13 (край Пермский, г. Пермь, р-н Свердловский, садоводческое некоммерческое товарищество № 134, участок № 47)
97	59:01:4411439:224 (Пермский край, г. Пермь, Свердловский р-н, под опоры ВЛ 110 кВ ТЭЦ-6-ТЭЦ-9 №1,2)
98	59:01:4411439:4 (край Пермский, г. Пермь, р-н Свердловский, садоводческое некоммерческое товарищество № 134, участок № 14)
99	59:01:4411439:5 (край Пермский, г. Пермь, р-н Свердловский, садоводческое некоммерческое товарищество № 134, участок № 14 а)
100	59:01:4411439:6 (край Пермский, г. Пермь, р-н Свердловский, садоводческое некоммерческое товарищество № 134, участок № 17)
101	59:01:4411439:7 (край Пермский, г. Пермь, р-н Свердловский, садоводческое некоммерческое товарищество № 134, участок № 21)
102	59:01:4411439:8 (край Пермский, г. Пермь, р-н Свердловский, садоводческое некоммерческое товарищество № 134, участок № 22)
103	59:01:4411439:9 (край Пермский, г. Пермь, р-н Свердловский, садоводческое некоммерческое товарищество № 134, участок № 23)
104	59:01:4411458:19 (Пермский край, г. Пермь, Свердловский район, ул. Героев Хасана, 92)
105	59:01:4411458:273 (Пермский край, г. Пермь, Свердловский район, ул. Г. Хасана, 98)



106	59:01:4411458:40 (Пермский край, г. Пермь, р-н Свердловский, ул. Василия Васильева, 33а)
107	59:01:4411458:425 (Российская Федерация, Пермский край, г. Пермь, ул. Василия Васильева)
108	59:01:4411458:49 (край Пермский, г. Пермь, р-н Свердловский, ул. Василия Васильева, 39а)
109	59:01:4411461:3 (Пермский край, г. Пермь, р-н Свердловский, ул. Бахаревская)
110	59:01:4411461:326 (Пермский край, г. Пермь, тер. ГСК-60 Бахаревская 1-я, под гараж-бокс № 75)
111	59:01:4411461:4 (Пермский край, г. Пермь, р-н Свердловский, ул. Бахаревская)
112	59:01:4411461:8 (Пермский край, г. Пермь, Свердловский район, в районе станции Бахаревка - с юго-восточной стороны элеватора)
113	59:01:4411470:657 (Пермский край, г. Пермь, Свердловский р-н)
114	59:01:4411470:658 (Пермский край, г.о. Пермский, г. Пермь)
115	59:01:4411473:13 (Пермский край, г. Пермь, Свердловский р-н, ул. Бахаревская, 53)
116	59:01:4411473:48 (Пермский край, г. Пермь, Свердловский район, ул. Бахаревская, 53, корп.2)
117	59:01:4411474:3 (Пермский край, г. Пермь, Свердловский р-н, ул. Таборская, коллективный сад № 142/6 при АО "Инкар")
118	59:01:4411475:3 (Пермский край, г. Пермь, Свердловский р-н, ул. Таборская, коллективный сад №142/6 при АО Инкар, участок №6)
119	59:01:4411475:4 (Пермский край, г. Пермь, Свердловский р-н, ул. Таборская, коллективный сад 142/6 при АО "Инкар")
120	59:01:4411483:20 (край Пермский, г. Пермь, р-н Свердловский, ул. Куйбышева, 132, участок №2)
121	59:01:4411483:21 (край Пермский, г. Пермь, р-н Свердловский, ул. Куйбышева, 132, участок №3)
122	59:01:4411483:22 (край Пермский, г. Пермь, р-н Свердловский, ул. Куйбышева, 132, участок №4)
123	59:01:4411483:380 (Российская Федерация, Пермский край, городской округ Пермский, город Пермь, улица Куйбышева)
124	59:01:4411483:7 (Пермский край, г. Пермь, р-н Свердловский, ул. Василия Васильева, 3)
125	59:01:4411509:13 (край Пермский, г. Пермь, р-н Свердловский, ул. Яблочкова, 37аа, СНТ "Коллективный сад №142/2", участок №43)
126	59:01:4411509:14 (край Пермский, г. Пермь, р-н Свердловский, ул. Яблочкова, 37аа, СНТ "Коллективный сад №142/2", участок №46)
127	59:01:4411509:15 (край Пермский, г. Пермь, р-н Свердловский, ул. Яблочкова, 37аа, участок №50)
128	59:01:4413606:36 (край Пермский, г. Пермь, р-н Свердловский, ул. Муромская, 32)
129	59:01:4413606:41 (край Пермский, г. Пермь, р-н Свердловский, в 3.31 км от ПС "Данилиха" по ВЛ 110 кВ "Владимирская - Данилиха" цепь №1.2)
130	59:01:4413638:23 (край Пермский, г. Пермь, р-н Свердловский, ул. Академика Курчатова, 1в)
131	59:01:4413638:24 (край Пермский, г. Пермь, р-н Свердловский, ул. Академика Курчатова, 1в)
132	59:01:4413638:29 (край Пермский, г. Пермь, р-н Свердловский, ул. Академика Курчатова, 1а)
133	59:01:4413649:23 (Пермский край, г. Пермь, Свердловский р-н, ул. Академика Курчатова)
134	59:01:4413649:34 (Пермский край, г. Пермь, р-н Свердловский, ул. Тбилисская, 9а)
135	59:01:4413653:432 (Пермский край, Пермский городской округ, город Пермь,



	Свердловский район, улица Героев Хасана)
136	59:01:4413663:105 (Российская Федерация, Пермский край, г.о. Пермский, г. Пермь, ул. Бахаревская, з/у 46)
137	59:01:4413663:106 (Пермский край, г. Пермь, р-н Свердловский, ул. Бахаревская, 46а)
138	59:01:4413663:243 (Российская Федерация, край Пермский, г.о. Пермский, г. Пермь, ул. Бахаревская, зу 48)
139	59:01:4413686:10 (Пермский край, г. Пермь, Свердловский район, ул. Куйбышева, 169/2)
140	59:01:4413686:16 (Пермский край, г. Пермь, Свердловский район, ул. Куйбышева, 169/4)
141	59:01:4413686:23 (край Пермский, г. Пермь, р-н Свердловский, ул. Куйбышева, 169/3)
142	59:01:4413686:26 (Пермский край, г. Пермь, Свердловский р-н, по ул. Сергинской с южной стороны дома №38а)
143	59:01:4413686:4 (край Пермский, г. Пермь, р-н Свердловский, ул. Куйбышева, 169/5)
144	59:01:4413686:6 (Пермский край, г. Пермь, Свердловский р-н, ул. Сергинская, 38)
145	59:01:4415038:13 (край Пермский, г. Пермь, р-н Дзержинский, вдоль реки Данилихи)
146	59:01:4415038:14 (край Пермский, г. Пермь, р-н Дзержинский, вдоль реки Данилихи)
147	59:01:4415038:15 (край Пермский, г. Пермь, р-н Дзержинский, вдоль реки Данилихи)
148	59:01:4415038:16 (край Пермский, г. Пермь, р-н Дзержинский, вдоль реки Данилихи)
149	59:01:4415038:17 (Пермский край, г. Пермь, р-н Дзержинский, вдоль реки Данилихи)
150	59:01:4415038:3 (край Пермский, г. Пермь, р-н Дзержинский, вдоль реки Данилихи)
151	59:01:4415038:4 (край Пермский, г. Пермь, р-н Дзержинский, вдоль реки Данилихи)
152	59:01:4415038:5 (край Пермский, г. Пермь, р-н Дзержинский, вдоль реки Данилихи)
153	59:01:4415038:7 (Пермский край, г. Пермь, р-н Дзержинский, вдоль реки Данилихи)
154	59:01:4415038:8 (край Пермский, г. Пермь, р-н Дзержинский, вдоль реки Данилихи)
155	59:01:4415060:53 (Пермский край, г. Пермь, Дзержинский район, сдт "Зеленая долина")
156	59:01:4415060:54 (Пермский край, г. Пермь, Дзержинский р-н, сдт "Зеленая долина")
157	59:01:4415060:55 (Пермский край, г. Пермь, Дзержинский район, сдт "Зеленая долина")
158	59:01:4415060:56 (Пермский край, г. Пермь, Дзержинский р-н, сдт "Зеленая долина")
159	59:01:4415060:66 (Пермский край, г. Пермь, Дзержинский район, сдт "Зеленая долина")
160	59:01:4415060:67 (Пермский край, г. Пермь, Дзержинский район, сдт "Зеленая долина")
161	59:01:4415060:68 (Пермский край, г. Пермь, Дзержинский район, сдт "Зеленая долина")
162	59:01:4415060:69 (Пермский край, г. Пермь, Дзержинский район, сдт "Зеленая долина")
163	59:01:4415060:70 (Пермский край, г. Пермь, Дзержинский район, сдт "Зеленая долина")
164	59:01:4415060:76 (Пермский край, г. Пермь, Дзержинский район, ВЛ 110 кВ)



	"Владимирская-Данилиха", цепь №1,2)
165	59:01:4415067:2 (Пермский край, г. Пермь, р-н Дзержинский, ул. Мильчакова, 37а)
166	59:01:4415067:4 (край Пермский, г. Пермь, р-н Дзержинский, ул. Мильчакова, 35)
167	59:01:4415070:1 (край Пермский, г. Пермь, р-н Дзержинский, СНТ "Коллективный сад №1а Вильвенский", участок №1)
168	59:01:4415070:10 (Пермский край, г. Пермь, р-н Дзержинский, ул. Вильвенская, 19б, участок № 10)
169	59:01:4415070:102 (Пермский край, г. Пермь, Дзержинский район, ул. Вильвенская, 19б, участок № 25, СНТ "Коллективный сад № 1а "Вильвенский")
170	59:01:4415070:103 (Пермский край, г. Пермь, Дзержинский район, ул. Вильвенская, 19б, участок № 26, СНТ "Коллективный сад № 1а "Вильвенский")
171	59:01:4415070:104 (Пермский край, г. Пермь, Дзержинский район, ул. Вильвенская, 19б, участок № 18, СНТ "Коллективный сад № 1а "Вильвенский")
172	59:01:4415070:105 (Пермский край, г. Пермь, Дзержинский район, ул. Вильвенская, 19б, участок № 7, СНТ "Коллективный сад № 1а "Вильвенский")
173	59:01:4415070:106 (Пермский край, г. Пермь, Дзержинский район, ул. Вильвенская, 19б, участок № 17, СНТ "Коллективный сад № 1а "Вильвенский")
174	59:01:4415070:107 (Пермский край, г. Пермь, Дзержинский район, ул. Вильвенская, 19б, участок № 22, СНТ "Коллективный сад № 1а "Вильвенский")
175	59:01:4415070:13 (Пермский край, г. Пермь, Дзержинский район, ул. Вильвенская, 19б, участок № 9)
176	59:01:4415070:14 (край Пермский, г. Пермь, р-н Дзержинский, ул. Вильвенская, 19б, участок № 13)
177	59:01:4415070:15 (край Пермский, г. Пермь, р-н Дзержинский, ул. Вильвенская, 19б, участок № 4)
178	59:01:4415070:16 (Пермский край, г. Пермь, Дзержинский район, ул. Вильвенская, 19б, участок № 14)
179	59:01:4415070:19 (край Пермский, г. Пермь, р-н Дзержинский, СНТ "Коллективный сад №1а "Вильвенский", участок 2)
180	59:01:4415070:296 (Пермский край, г. Пермь, Дзержинский р-н, ул. Вильвенская, 19б, участок 3, СНТ "Коллективный сад №1а "Вильвенский")
181	59:01:4415070:307 (Пермский край, г. Пермь, Дзержинский район, ул. Вильвенская, 19б, участок № 12, СНТ "Коллективный сад № 1а "Вильвенский")
182	59:01:4415070:325 (Пермский край, г. Пермь, Дзержинский район, ул. Вильвенская, 19б, участок № 23, СНТ "Коллективный сад № 1а "Вильвенский")
183	59:01:4415070:327 (Пермский край, г. Пермь, Дзержинский район, ул. Вильвенская, 19б, участок № 19, СНТ "Коллективный сад № 1а "Вильвенский")
184	59:01:4415070:328 (Пермский край, г. Пермь, Дзержинский район, ул. Вильвенская, 19б, участок № 24, СНТ "Коллективный сад № 1а "Вильвенский")
185	59:01:4415070:329 (Пермский край, г. Пермь, Дзержинский район, ул. Вильвенская, 19б, участок № 21, СНТ "Коллективный сад № 1а "Вильвенский")
186	59:01:4415070:330 (Пермский край, г. Пермь, Дзержинский район, ул. Вильвенская, 19б, участок № 20, СНТ "Коллективный сад № 1а "Вильвенский")
187	59:01:4415070:331 (Пермский край, г. Пермь, Дзержинский район, ул. Вильвенская)
188	59:01:4415070:332 (Пермский край, г. Пермь, Дзержинский район, ул. Вильвенская)
189	59:01:4415070:6 (Пермский край, г. Пермь, р-н Дзержинский, ул. Вильвенская, 19б, участок № 8)
190	59:01:4415070:7 (край Пермский, г. Пермь, р-н Дзержинский, ул. Вильвенская, 19б, участок № 11)
191	59:01:4415070:8 (край Пермский, г. Пермь, р-н Дзержинский, ул. Вильвенская, 19б, участок № 6)
192	59:01:4415070:9 (край Пермский, г. Пермь, р-н Дзержинский, ул. Вильвенская, 19б,



	участок № 5)
193	59:01:4419788:11 (край Пермский, г. Пермь, р-н Свердловский, ул. Кабаи, 10, северо-восточнее строения)
194	59:01:4419788:18 (Пермский край, г. Пермь, Свердловский район, ул. Тбилисская, снт "Коллективный сад №142/8", участок 1, 2)
195	59:01:4419788:19 (Пермский край, г. Пермь, Свердловский район, ул. Тбилисская, снт "Коллективный сад №142/8", участок 3)
196	59:01:4419788:20 (Пермский край, г. Пермь, Свердловский район, ул. Тбилисская, снт "Коллективный сад №142/8", участок 4)
197	59:01:4419788:218 (Российская Федерация, край Пермский, г.о. Пермский, г Пермь, зу 88/218)
198	59:01:4419788:219 (Пермский край, городской округ Пермский, город Пермь, территория коллективный сад N 142/8)
199	59:01:4419788:220 (Пермский край, городской округ Пермский, город Пермь, территория коллективный сад N 142/8)
200	59:01:4419788:221 (Пермский край, городской округ Пермский, город Пермь, территория коллективный сад N 142/8)
201	59:01:4419788:24 (Пермский край, г. Пермь, Свердловский район, ул. Тбилисская, снт "Коллективный сад №142/8", участок 8)
202	59:01:4419788:25 (Пермский край, г. Пермь, Свердловский район, ул. Тбилисская, снт "Коллективный сад №142/8", участок 9)
203	59:01:4419788:26 (Пермский край, г. Пермь, Свердловский район, ул. Тбилисская, снт "Коллективный сад №142/8", участок 10)
204	59:01:4419788:27 (Пермский край, г. Пермь, Свердловский район, ул. Тбилисская, снт "Коллективный сад №142/8", участок 11)
205	59:01:4419788:78 (Пермский край, г. Пермь, Свердловский район, ул. Тбилисская, снт "Коллективный сад №142/8", участок 66)
206	59:01:4419788:79 (Пермский край, г. Пермь, Свердловский район, ул. Тбилисская, снт "Коллективный сад №142/8", участок 67,68)
207	59:01:4419788:80 (Пермский край, г. Пермь, Свердловский район, ул. Тбилисская, снт "Коллективный сад №142/8", участок 69)
208	59:01:4419788:81 (Пермский край, г. Пермь, Свердловский район, ул. Тбилисская, снт "Коллективный сад №142/8", участок 70)
209	59:01:4419788:82 (Пермский край, г. Пермь, Свердловский район, ул. Тбилисская, снт "Коллективный сад №142/8", участок 71)
210	59:01:4419788:83 (Пермский край, г. Пермь, Свердловский район, ул. Тбилисская, снт "Коллективный сад №142/8", участок 72,73)
211	59:01:4419788:84 (Пермский край, г. Пермь, Свердловский район, ул. Тбилисская, снт "Коллективный сад №142/8", участок 74,75)
212	59:01:4419788:85 (Пермский край, г. Пермь, Свердловский район, ул. Тбилисская, снт "Коллективный сад №142/8", участок 76)
213	59:01:4419788:88 (Пермский край, г. Пермь, Свердловский район, ул. Тбилисская, снт "Коллективный сад №142/8", участок 79)
214	59:01:4419788:89 (Пермский край, г. Пермь, Свердловский район, ул. Тбилисская, снт "Коллективный сад №142/8", участок 80)
215	59:01:4419793:3 (Пермский край, г. Пермь, р-н Свердловский, в 2.98 км от ПС "Владимирская" по ВЛ 110 кВ "Владимирская-ТЭЦ-9", ВЛ 110 кВ "Владимирская-Химкомплекс")
216	59:01:4419793:4 (край Пермский, г. Пермь, р-н Свердловский, в 2,55 км от ПС "Владимирская" по ВЛ 110 кВ "Владимирская - Данилиха" цепь №1.2)
217	59:32:0000000:12541 (Пермский край, Пермский район)
218	59:32:0000000:12554 (Пермский край, Пермский муниципальный район,



	Фроловское сельское поселение, д. Бахаревка, ВЛ 10 кВ ф. Транзит №8)
219	59:32:0000000:12920 (Пермский край, Пермский район, Фроловское с/пос, в 0.20 км юго-восточнее д. Бахаревка)
220	59:32:0000000:13310 (Пермский край, Пермский район, Фроловское с/п, д.Бахаревка, ул.Аникиева)
221	59:32:0000000:13473 (Пермский край, Пермский район, Фроловское с/п, автомобильная дорога «Восточный Обход» города Перми (II очередь), участок км 23+450 - км 30+235)
222	59:32:0000000:14123 (Пермский край, Пермский район, Фроловское сельское поселение)
223	59:32:0000000:42 (Пермский край, Пермский район, а/дорога "Восточный обход г. Перми" (23-31км.))
224	59:32:0000000:5 (Пермский край, р-н Пермский)
225	59:32:0000000:5 (Пермский край, р-н Пермский)
226	59:32:2060001:140 (Пермский край, р-н Пермский, с/п Фроловское, д. Бахаревка, ул. Аникиева, д. 12)
227	59:32:2060002:23 (Пермский край, Пермский р-н, с/п Фроловское, снт Рябинка, участок 9)
228	59:32:2060002:24 (Пермский край, Пермский район, Фроловское с/п, д. Бахаревка, снт Рябинка, Участок 8)
229	59:32:3430001:1175 (Пермский край, Пермский район, Фроловское с/п, д.Бахаревка)
230	59:32:3430001:133 (край Пермский, р-н Пермский, с/пос. Фроловское, д. Бахаревка, ул. Солнечная, дом 10)
231	59:32:3430001:137 (Пермский край, Пермский район, Фроловское с/п, д. Бахаревка, ул. Аникиева, 18)
232	59:32:3430001:138 (Пермский край, Пермский район, Фроловское с/п, д. Бахаревка, ул. Аникиева, дом 16)
233	59:32:3430001:139 (край Пермский, р-н Пермский, с/пос. Фроловское, д. Бахаревка, ул. Аникиева, дом 20)
234	59:32:3430001:140 (Российская Федерация, Пермский край, Пермский муниципальный район, Фроловское сельское поселение, д. Бахаревка, ул. Солнечная, 1)
235	59:32:3430001:145 (Российская Федерация, край Пермский, м.о. Пермский, д. Бахаревка, ул Солнечная, зу 3)
236	59:32:3430001:1506 (Пермский край, Пермский р-н)
237	59:32:3430001:1506 (Пермский край, Пермский р-н)
238	59:32:3430001:152 (край Пермский, р-н Пермский, с/п Фроловское, около д. Бахаревка)
239	59:32:3430001:1655 (Пермский край, Пермский район, с. Фролы)
240	59:32:3430001:2502 (Пермский край, Пермский район, Фроловское с/п, примерно в 1,1 км от д.Бахаревка)
241	59:32:3430001:2808 (Пермский край, м.р-н Пермский, с. Фролы)
242	59:32:3430001:31 (край Пермский, р-н Пермский, с/п Фроловское, в 2,80 км от ПС "Владимирская" по ВЛ 110 кВ "Владимирская-ТЭЦ-9", ВЛ 110 кВ "Владимирская-Химкомплекс")
243	59:32:3430001:317 (край Пермский, р-н Пермский, с/п Фроловское, д. Бахаревка, ул. Солнечная, 3а)
244	59:32:3430001:394 (край Пермский, р-н Пермский, с/п Фроловское, в 1,10 км на север от ПС "Владимирская" по ВЛ 110кВ "Владимирская-Загарье" цепь №1.2)
245	59:32:3430001:395 (край Пермский, р-н Пермский, с/п Фроловское, в 1,21 км на север от ПС "Владимирская" по ВЛ 110кВ "Владимирская-Загарье" цепь №1.2)
246	59:32:3430001:396 (край Пермский, р-н Пермский, с/п Фроловское, в 1,38 км на



	север от ПС "Владимирская" по ВЛ 110кВ "Владимирская-Загарье" цепь №1.2)
247	59:32:3430001:397 (край Пермский, р-н Пермский, с/п Фроловское, в 1,59 км на север от ПС "Владимирская" по ВЛ 110кВ "Владимирская-Загарье" цепь №1.2)
248	59:32:3430001:398 (край Пермский, р-н Пермский, с/п Фроловское, в 1,75 км на север от ПС "Владимирская" по ВЛ 110кВ "Владимирская-Загарье" цепь №1.2)
249	59:32:3430001:399 (край Пермский, р-н Пермский, с/п Фроловское, в 1,90 км на север от ПС "Владимирская" по ВЛ 110кВ "Владимирская-Загарье" цепь №1.2)
250	59:32:3430001:400 (край Пермский, р-н Пермский, с/п Фроловское, в 2,07 км на север от ПС "Владимирская" по ВЛ 110кВ "Владимирская-Загарье" цепь №1.2)
251	59:32:3430001:42 (край Пермский, р-н Пермский, с/п Фроловское, д. Бахаревка, ул. Аникиева, дом 14)
252	59:32:3430001:428 (край Пермский, р-н Пермский, с/п Фроловское)
253	59:32:3430001:428 (край Пермский, р-н Пермский, с/п Фроловское)
254	59:32:3430001:429 (край Пермский, р-н Пермский, с/п Фроловское)
255	59:32:3430001:430 (край Пермский, р-н Пермский, с/п Фроловское)
256	59:32:3430001:431 (край Пермский, р-н Пермский, с/п Фроловское)
257	59:32:3430001:432 (край Пермский, р-н Пермский, с/п Фроловское)
258	59:32:3430001:433 (край Пермский, р-н Пермский, с/п Фроловское)
259	59:32:3430001:434 (край Пермский, р-н Пермский, с/п Фроловское)
260	59:32:3430001:435 (край Пермский, р-н Пермский, с/п Фроловское)
261	59:32:3430001:436 (край Пермский, р-н Пермский, с/п Фроловское)
262	59:32:3430001:437 (край Пермский, р-н Пермский, с/п Фроловское)
263	59:32:3430001:438 (край Пермский, р-н Пермский, с/п Фроловское)
264	59:32:3430001:439 (край Пермский, р-н Пермский, с/п Фроловское)
265	59:32:3430001:440 (край Пермский, р-н Пермский, с/п Фроловское)
266	59:32:3430001:441 (край Пермский, р-н Пермский, с/п Фроловское)
267	59:32:3430001:442 (край Пермский, р-н Пермский, с/п Фроловское)
268	59:32:3430001:443 (край Пермский, р-н Пермский, с/п Фроловское)
269	59:32:3430001:444 (край Пермский, р-н Пермский, с/п Фроловское)
270	59:32:3430001:445 (край Пермский, р-н Пермский, с/п Фроловское)
271	59:32:3430001:446 (край Пермский, р-н Пермский, с/п Фроловское)
272	59:32:3430001:447 (край Пермский, р-н Пермский, с/п Фроловское)
273	59:32:3430001:448 (край Пермский, р-н Пермский, с/п Фроловское)
274	59:32:3430001:449 (край Пермский, р-н Пермский, с/п Фроловское)
275	59:32:3430001:450 (край Пермский, р-н Пермский, с/п Фроловское)
276	59:32:3430001:451 (край Пермский, р-н Пермский, с/п Фроловское)
277	59:32:3430001:4601 (Пермский край, Пермский муниципальный округ)
278	59:32:3430001:552 (край Пермский, р-н Пермский, с/п Фроловское, в 1,71 км от ПС "Владимирская" по ВЛ 110 кВ "Владимирская-ТЭЦ-9", ВЛ 110кВ "Владимирская - Химкомплекс")
279	59:32:3430001:562 (край Пермский, р-н Пермский, с/п Фроловское, ПС "Бахаревка")
280	59:32:3430001:569 (край Пермский, р-н Пермский, с/п Фроловское, в 1,93 км от ПС "Владимирская" по ВЛ 110 кВ "Владимирская-ТЭЦ-9", ВЛ 110 кВ "Владимирская-Химкомплекс")
281	59:32:3430001:675 (Пермский край, Пермский район, автомобильная дорога 1Р 242 Пермь - Екатеринбург, участок км 8+550 - км 12+000)
282	59:32:3430001:702 (край Пермский, р-н Пермский, с/п Фроловское, на север в 2,32 км от ПС "Владимирская" по ВЛ 110 кВ "Владимирская - Данилиха" цепь №1.2)
283	59:32:3430001:703 (край Пермский, р-н Пермский, с/п Фроловское, на северо-запад в 2,65 км от ПС "Владимирская" по ВЛ 110 кВ "Владимирская-Данилиха" цепь



	№1.2)
284	59:32:3430001:704 (край Пермский, р-н Пермский, с/п Фроловское, на северо-запад в 3,06 км от ПС "Владимирская" по ВЛ 110 кВ "Владимирская-Данилиха" цепь №1.2)
285	59:32:3430001:705 (край Пермский, р-н Пермский, с/п Фроловское, на северо-запад в 4,95 км от ПС "Владимирская" по ВЛ 110 кВ "Владимирская-Данилиха" цепь №1.2)
286	59:32:3430001:708 (край Пермский, р-н Пермский, с/п Фроловское, на север 2,23 км от ПС "Владимирская" по ВЛ 110 кВ "Владимирская - Загарье" цепь №1.2)
287	59:32:3430001:712 (Пермский край, р-н Пермский, с/п Фроловское, д. Бахаревка, ул. Солнечная, д. 7)
288	59:32:3430001:805 (Пермский край, Пермский район, Фроловское с/п, д. Бахаревка, ул. Солнечная)
289	59:32:3430001:832 (Пермский край, Пермский район, Фроловское с/пос., д. Бахаревка, ул. Солнечная)
290	59:32:3430001:908 (Пермский край, р-н Пермский, с/п Фроловское, с. Фролы)
291	59:32:3430001:95 (край Пермский, р-н Пермский, с/п Фроловское, д. Бахаревка, ул. Солнечная, дом 8)
292	59:32:3430001:968 (Пермский край, Пермский муниципальный район, Фроловское сельское поселение, д. Бахаревка, ВЛ-10 кВ ф. Транзит №9)
293	59:32:3430014:10 (край Пермский, р-н Пермский, с/пос. Фроловское, снт Рябинка, Участок 7)
294	59:32:3430014:11 (край Пермский, р-н Пермский, с/пос. Фроловское, снт Рябинка, Участок 6)
295	59:32:3430014:7 (край Пермский, р-н Пермский с/о Фроловский снт "Рябинка" Участок 2)
296	59:01:0000000 (Российская Федерация, Пермский край, г.о. Пермский)
297	59:01:4410218 (Российская Федерация, Пермский край, г.о. Пермский)
298	59:01:4410240 (Российская Федерация, Пермский край, г.о. Пермский)
299	59:01:4410572 (Российская Федерация, Пермский край, г.о. Пермский)
300	59:01:4410576 (Российская Федерация, Пермский край, г.о. Пермский)
301	59:01:4410954 (Российская Федерация, Пермский край, г.о. Пермский)
302	59:01:4411067 (Российская Федерация, Пермский край, г.о. Пермский)
303	59:01:4411381 (Российская Федерация, Пермский край, г.о. Пермский)
304	59:01:4411385 (Российская Федерация, Пермский край, г.о. Пермский)
305	59:01:4411386 (Российская Федерация, Пермский край, г.о. Пермский)
306	59:01:4411394 (Российская Федерация, Пермский край, г.о. Пермский)
307	59:01:4411399 (Российская Федерация, Пермский край, г.о. Пермский)
308	59:01:4411409 (Российская Федерация, Пермский край, г.о. Пермский)
309	59:01:4411439 (Российская Федерация, Пермский край, г.о. Пермский)
310	59:01:4411458 (Российская Федерация, Пермский край, г.о. Пермский)
311	59:01:4411461 (Российская Федерация, Пермский край, г.о. Пермский)
312	59:01:4411470 (Российская Федерация, Пермский край, г.о. Пермский)
313	59:01:4411473 (Российская Федерация, Пермский край, г.о. Пермский)
314	59:01:4411474 (Российская Федерация, Пермский край, г.о. Пермский)
315	59:01:4411475 (Российская Федерация, Пермский край, г.о. Пермский)
316	59:01:4411483 (Российская Федерация, Пермский край, г.о. Пермский)
317	59:01:4411509 (Российская Федерация, Пермский край, г.о. Пермский)
318	59:01:4413606 (Российская Федерация, Пермский край, г.о. Пермский)
319	59:01:4413638 (Российская Федерация, Пермский край, г.о. Пермский)
320	59:01:4413649 (Российская Федерация, Пермский край, г.о. Пермский)



321	59:01:4413653 (Российская Федерация, Пермский край, г.о. Пермский)
322	59:01:4413663 (Российская Федерация, Пермский край, г.о. Пермский)
323	59:01:4413686 (Российская Федерация, Пермский край, г.о. Пермский)
324	59:01:4415038 (Российская Федерация, Пермский край, г.о. Пермский)
325	59:01:4415060 (Российская Федерация, Пермский край, г.о. Пермский)
326	59:01:4415067 (Российская Федерация, Пермский край, г.о. Пермский)
327	59:01:4415070 (Российская Федерация, Пермский край, г.о. Пермский)
328	59:01:4419788 (Российская Федерация, Пермский край, г.о. Пермский)
329	59:01:4419793 (Российская Федерация, Пермский край, г.о. Пермский)
330	59:32:0000000 (Российская Федерация, Пермский край, м.о. Пермский)
331	59:32:2060001 (Российская Федерация, Пермский край, м.о. Пермский)
332	59:32:2060002 (Российская Федерация, Пермский край, м.о. Пермский)
333	59:32:3430001 (Российская Федерация, Пермский край, м.о. Пермский)
334	59:32:3430014 (Российская Федерация, Пермский край, м.о. Пермский)



ОПИСАНИЕ МЕСТОПОЛОЖЕНИЯ ГРАНИЦ

Зона публичного сервитута для эксплуатации объекта электросетевого хозяйства ВЛ 110 кВ Соболи-Данилиха ц.1,2, Перезавод ВЛ 110 кВ Владимирская-Данилиха на ПС Соболи (диспетчерское ВЛ 110 кВ Соболи-Данилиха ц.1,2)
(наименование объекта, местоположение границ которого описано (далее - объект))

Раздел 1

Сведения об объекте		
№ п/п	Характеристики объекта	Описание характеристик
1	2	3
1	Местоположение объекта	Российская Федерация, Пермский край, Пермский район, г. Пермь
2	Площадь объекта +/- величина погрешности определения площади (Р+/- Дельта Р)	654818 кв.м ± 167 кв.м
3	Иные характеристики объекта	Публичный сервитут устанавливается в целях эксплуатации объекта электросетевого хозяйства ВЛ 110 кВ Соболи-Данилиха ц.1,2, Перезавод ВЛ 110 кВ Владимирская-Данилиха на ПС Соболи (диспетчерское ВЛ 110 кВ Соболи-Данилиха ц.1,2) (согласно п.1 ст. 39.37 «Земельного кодекса Российской Федерации» от 25.10.2001 г. №136-ФЗ (далее – ЗК РФ); согласно ч. 4 ст. 3.6 Федерального закона от 25.10.2001 года № 137-ФЗ «О введении в действие Земельного кодекса Российской Федерации» плата за публичный сервитут не устанавливается. Срок установления публичного сервитута - сорок девять лет (согласно п.1 ст. 39.45 ЗК РФ).



Раздел 2

Сведения о местоположении границ объекта					
1. Система координат <u>МСК-59, зона 2</u>					
2. Сведения о характерных точках границ объекта					
Обозначение характерных точек границ	Координаты, м		Метод определения координат характерной точки	Средняя квадратическая погрешность положения характерной точки (M_t), м	Описание обозначения точки на местности (при наличии)
	X	Y			
1	2	3	4	5	6
1	509193.06	2235389.11	Метод спутниковых геодезических измерений (определений)	0.10	–
2	509910.17	2235251.63	Метод спутниковых геодезических измерений (определений)	0.10	–
3	509979.17	2235048.54	Метод спутниковых геодезических измерений (определений)	0.10	–
4	509913.75	2234905.75	Метод спутниковых геодезических измерений (определений)	0.10	–
5	509861.43	2234797.63	Метод спутниковых геодезических измерений (определений)	0.10	–
6	509797.97	2233942.88	Метод спутниковых геодезических измерений (определений)	0.10	–
7	509787.19	2233815.33	Метод спутниковых геодезических измерений (определений)	0.10	–
8	509839.22	2233672.12	Метод спутниковых геодезических измерений (определений)	0.10	–
9	510029.21	2233080.29	Метод спутниковых геодезических измерений (определений)	0.10	–
10	510212.57	2232503.70	Метод спутниковых геодезических измерений (определений)	0.10	–
11	510526.61	2232255.59	Метод спутниковых геодезических измерений (определений)	0.10	–
12	510883.50	2231972.52	Метод спутниковых геодезических измерений (определений)	0.10	–
13	511256.94	2232012.06	Метод спутниковых геодезических измерений (определений)	0.10	–



14	511397.02	2232087.13	Метод спутниковых геодезических измерений (определений)	0.10	–
15	511488.20	2232114.32	Метод спутниковых геодезических измерений (определений)	0.10	–
16	511589.27	2232204.75	Метод спутниковых геодезических измерений (определений)	0.10	–
17	511652.84	2232159.10	Метод спутниковых геодезических измерений (определений)	0.10	–
18	511644.46	2232052.09	Метод спутниковых геодезических измерений (определений)	0.10	–
19	511656.51	2231923.97	Метод спутниковых геодезических измерений (определений)	0.10	–
20	511748.31	2231757.62	Метод спутниковых геодезических измерений (определений)	0.10	–
21	511813.89	2231520.00	Метод спутниковых геодезических измерений (определений)	0.10	–
22	511806.18	2231275.68	Метод спутниковых геодезических измерений (определений)	0.10	–
23	511849.71	2231073.28	Метод спутниковых геодезических измерений (определений)	0.10	–
24	511941.39	2230920.69	Метод спутниковых геодезических измерений (определений)	0.10	–
25	512068.62	2230681.17	Метод спутниковых геодезических измерений (определений)	0.10	–
26	512143.34	2230524.12	Метод спутниковых геодезических измерений (определений)	0.10	–
27	512233.80	2230357.76	Метод спутниковых геодезических измерений (определений)	0.10	–
28	512293.37	2230090.79	Метод спутниковых геодезических измерений (определений)	0.10	–
29	512601.34	2229974.94	Метод спутниковых геодезических измерений (определений)	0.10	–
30	512927.10	2230051.37	Метод спутниковых геодезических измерений (определений)	0.10	–
31	513194.58	2230032.36	Метод спутниковых	0.10	–



			геодезических измерений (определений)		
32	513311.72	2230088.32	Метод спутниковых геодезических измерений (определений)	0.10	–
33	513462.52	2230309.25	Метод спутниковых геодезических измерений (определений)	0.10	–
34	513691.69	2230517.90	Метод спутниковых геодезических измерений (определений)	0.10	–
35	513830.87	2230645.88	Метод спутниковых геодезических измерений (определений)	0.10	–
36	513914.35	2230733.82	Метод спутниковых геодезических измерений (определений)	0.10	–
37	513954.97	2230787.42	Метод спутниковых геодезических измерений (определений)	0.10	–
38	513985.76	2230827.45	Метод спутниковых геодезических измерений (определений)	0.10	–
39	513992.58	2230871.31	Метод спутниковых геодезических измерений (определений)	0.10	–
40	514031.39	2230980.33	Метод спутниковых геодезических измерений (определений)	0.10	–
41	514486.46	2231150.79	Метод спутниковых геодезических измерений (определений)	0.10	–
42	514664.49	2231123.55	Метод спутниковых геодезических измерений (определений)	0.10	–
43	514791.69	2231193.73	Метод спутниковых геодезических измерений (определений)	0.10	–
44	514862.14	2231345.83	Метод спутниковых геодезических измерений (определений)	0.10	–
45	514943.95	2231375.11	Метод спутниковых геодезических измерений (определений)	0.10	–
46	515050.36	2231424.58	Метод спутниковых геодезических измерений (определений)	0.10	–
47	515127.36	2231452.91	Метод спутниковых геодезических измерений (определений)	0.10	–
48	515255.70	2231350.02	Метод спутниковых геодезических измерений (определений)	0.10	–



			измерений (определений)		
49	515425.44	2231409.25	Метод спутниковых геодезических измерений (определений)	0.10	–
50	515599.73	2231472.37	Метод спутниковых геодезических измерений (определений)	0.10	–
51	516037.09	2231301.09	Метод спутниковых геодезических измерений (определений)	0.10	–
52	516357.68	2231172.03	Метод спутниковых геодезических измерений (определений)	0.10	–
53	516490.51	2231244.55	Метод спутниковых геодезических измерений (определений)	0.10	–
54	516615.43	2231228.07	Метод спутниковых геодезических измерений (определений)	0.10	–
55	516640.88	2231233.98	Метод спутниковых геодезических измерений (определений)	0.10	–
56	516625.01	2231280.60	Метод спутниковых геодезических измерений (определений)	0.10	–
57	516613.01	2231277.81	Метод спутниковых геодезических измерений (определений)	0.10	–
58	516481.07	2231295.22	Метод спутниковых геодезических измерений (определений)	0.10	–
59	516354.37	2231226.05	Метод спутниковых геодезических измерений (определений)	0.10	–
60	516055.26	2231346.60	Метод спутниковых геодезических измерений (определений)	0.10	–
61	515600.49	2231524.75	Метод спутниковых геодезических измерений (определений)	0.10	–
62	515409.03	2231455.42	Метод спутниковых геодезических измерений (определений)	0.10	–
63	515265.18	2231405.22	Метод спутниковых геодезических измерений (определений)	0.10	–
64	515136.41	2231508.46	Метод спутниковых геодезических измерений (определений)	0.10	–
65	515031.54	2231469.87	Метод спутниковых геодезических измерений	0.10	–



			(определений)		
66	514925.33	2231420.48	Метод спутниковых геодезических измерений (определений)	0.10	–
67	514826.31	2231385.05	Метод спутниковых геодезических измерений (определений)	0.10	–
68	514753.97	2231228.88	Метод спутниковых геодезических измерений (определений)	0.10	–
69	514655.42	2231174.50	Метод спутниковых геодезических измерений (определений)	0.10	–
70	514481.35	2231201.13	Метод спутниковых геодезических измерений (определений)	0.10	–
71	513992.86	2231018.19	Метод спутниковых геодезических измерений (определений)	0.10	–
72	513913.70	2230883.68	Метод спутниковых геодезических измерений (определений)	0.10	–
73	513900.36	2230827.19	Метод спутниковых геодезических измерений (определений)	0.10	–
74	513872.63	2230761.04	Метод спутниковых геодезических измерений (определений)	0.10	–
75	513796.48	2230680.82	Метод спутниковых геодезических измерений (определений)	0.10	–
76	513658.59	2230554.03	Метод спутниковых геодезических измерений (определений)	0.10	–
77	513425.32	2230341.66	Метод спутниковых геодезических измерений (определений)	0.10	–
78	513278.69	2230126.84	Метод спутниковых геодезических измерений (определений)	0.10	–
79	513185.14	2230082.15	Метод спутниковых геодезических измерений (определений)	0.10	–
80	512923.08	2230100.78	Метод спутниковых геодезических измерений (определений)	0.10	–
81	512604.75	2230026.00	Метод спутниковых геодезических измерений (определений)	0.10	–
82	512335.43	2230127.30	Метод спутниковых геодезических измерений (определений)	0.10	–



83	512280.13	2230375.13	Метод спутниковых геодезических измерений (определений)	0.10	–
84	512187.02	2230546.37	Метод спутниковых геодезических измерений (определений)	0.10	–
85	512112.40	2230703.20	Метод спутниковых геодезических измерений (определений)	0.10	–
86	511984.06	2230944.82	Метод спутниковых геодезических измерений (определений)	0.10	–
87	511895.90	2231091.54	Метод спутниковых геодезических измерений (определений)	0.10	–
88	511855.34	2231280.12	Метод спутниковых геодезических измерений (определений)	0.10	–
89	511863.09	2231525.88	Метод спутниковых геодезических измерений (определений)	0.10	–
90	511794.01	2231776.23	Метод спутниковых геодезических измерений (определений)	0.10	–
91	511704.34	2231938.71	Метод спутниковых геодезических измерений (определений)	0.10	–
92	511693.64	2232052.47	Метод спутниковых геодезических измерений (определений)	0.10	–
93	511703.85	2232182.80	Метод спутниковых геодезических измерений (определений)	0.10	–
94	511585.90	2232267.48	Метод спутниковых геодезических измерений (определений)	0.10	–
95	511463.70	2232158.15	Метод спутниковых геодезических измерений (определений)	0.10	–
96	511378.26	2232132.68	Метод спутниковых геодезических измерений (определений)	0.10	–
97	511242.24	2232059.78	Метод спутниковых геодезических измерений (определений)	0.10	–
98	510898.28	2232023.36	Метод спутниковых геодезических измерений (определений)	0.10	–
99	510556.97	2232294.05	Метод спутниковых геодезических измерений (определений)	0.10	–
100	510254.76	2232532.78	Метод спутниковых	0.10	–



			геодезических измерений (определений)		
101	510075.90	2233095.17	Метод спутниковых геодезических измерений (определений)	0.10	–
102	509887.03	2233683.51	Метод спутниковых геодезических измерений (определений)	0.10	–
103	509847.24	2233944.65	Метод спутниковых геодезических измерений (определений)	0.10	–
104	509909.59	2234784.68	Метод спутниковых геодезических измерений (определений)	0.10	–
105	509958.08	2234884.87	Метод спутниковых геодезических измерений (определений)	0.10	–
106	510031.84	2235045.85	Метод спутниковых геодезических измерений (определений)	0.10	–
107	509947.41	2235294.36	Метод спутниковых геодезических измерений (определений)	0.10	–
108	509202.24	2235437.24	Метод спутниковых геодезических измерений (определений)	0.10	–
109	508691.71	2235535.00	Метод спутниковых геодезических измерений (определений)	0.10	–
110	508682.54	2235486.74	Метод спутниковых геодезических измерений (определений)	0.10	–
111	508674.94	2235446.71	Метод спутниковых геодезических измерений (определений)	0.10	–
112	508723.18	2235438.10	Метод спутниковых геодезических измерений (определений)	0.10	–
113	508730.73	2235477.53	Метод спутниковых геодезических измерений (определений)	0.10	–
1	509193.06	2235389.11	Метод спутниковых геодезических измерений (определений)	0.10	–

3. Сведения о характерных точках части (частей) границы объекта

Обозначение характерных точек части границы	Координаты, м		Метод определения координат характерной точки	Средняя квадратическая погрешность положения характерной точки (M_t), м	Описание обозначения точки на местности (при наличии)
	X	Y			
1	2	3	4	5	6



-	-	-	-	-	-
---	---	---	---	---	---

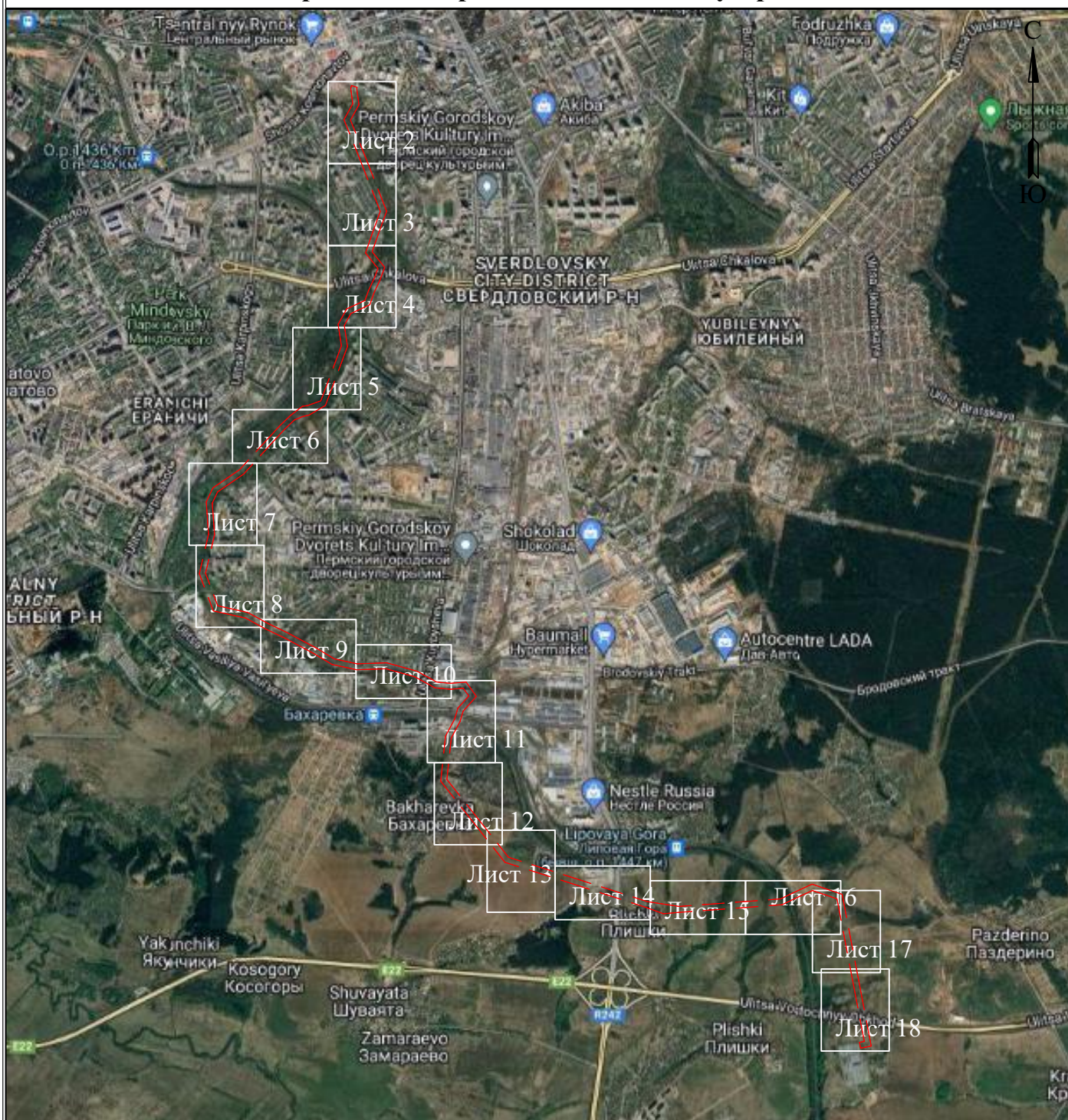


Схема расположения границ публичного сервитута



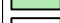
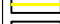


для эксплуатации объекта

ВЛ 110 кВ Соболи-Данилиха ц.1,2, Перезавод ВЛ 110 кВ Владимирская-Данилиха на ПС Соболи
(диспетчерское ВЛ 110 кВ Соболи-Данилиха ц.1,2)

Обзорная схема границ объекта землеустройства



УСЛОВНЫЕ ОБОЗНАЧЕНИЯ

-  - границы устанавливаемого публичного сервитута
-  - охранный объект электросетевого хозяйства
-  - ось линии, контур объекта
-  - границы муниципального образования, населенных пунктов
-  - границы кадастрового квартала
-  - границы земельных участков, попадающих в зону публичного сервитута

- 1 - обозначение характерной точки границы устанавливаемого публичного сервитута
- :123 - кадастровый номер земельного участка
- 59:32:0000000 - кадастровый номер квартала
- г. Пермь - наименование муниципального образования, населенного пункта



Схема расположения границ публичного сервитута
для эксплуатации объекта

ВЛ 110 кВ Соболи-Данилиха ц.1,2, Перезавод ВЛ 110 кВ Владимирская-Данилиха на ПС Соболи (диспетчерское ВЛ 110 кВ Соболи-Данилиха ц.1,2)

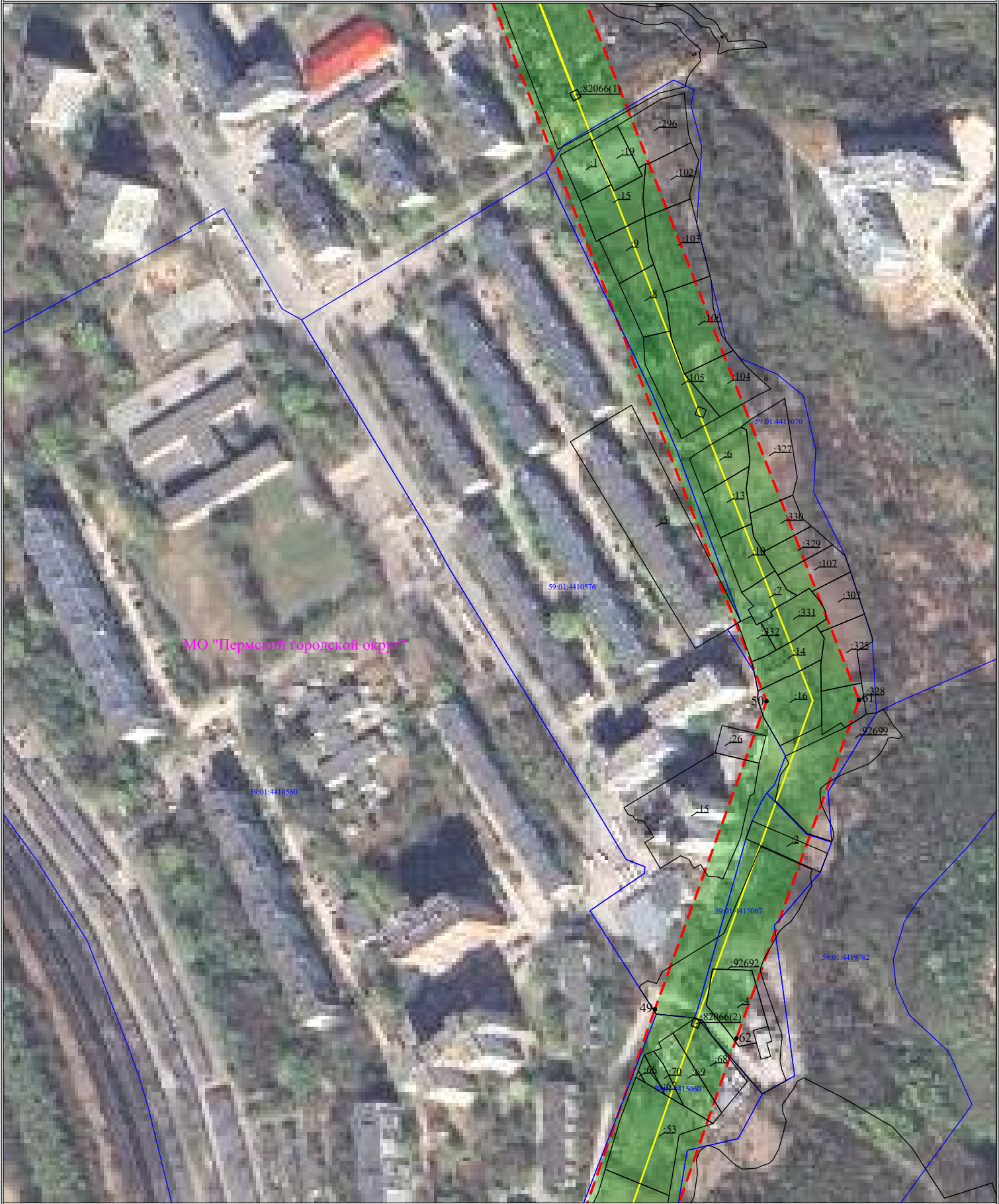


Схема расположения границ публичного сервитута
для эксплуатации объекта

ВЛ 110 кВ Соболи-Данилиха ц.1,2, Перезавод ВЛ 110 кВ Владимирская-Данилиха на ПС Соболи (диспетчерское ВЛ 110 кВ Соболи-Данилиха ц.1,2)



Схема расположения границ публичного сервитута
для эксплуатации объекта

ВЛ 110 кВ Соболи-Данилиха ц.1,2, Перезавод ВЛ 110 кВ Владимирская-Данилиха на ПС Соболи (диспетчерское ВЛ 110 кВ Соболи-Данилиха ц.1,2)



Схема расположения границ публичного сервитута

для эксплуатации объекта

ВЛ 110 кВ Соболи-Данилиха ц.1,2, Перезавод ВЛ 110 кВ Владимирская-Данилиха на ПС Соболи (диспетчерское ВЛ 110 кВ Соболи-Данилиха ц.1,2)



Масштаб 1:2000

Лист 6 из 18

Схема расположения границ публичного сервитута
для эксплуатации объекта

ВЛ 110 кВ Соболи-Данилиха ц.1,2, Перезавод ВЛ 110 кВ Владимирская-Данилиха на ПС Соболи (диспетчерское ВЛ 110 кВ Соболи-Данилиха ц.1,2)



Схема расположения границ публичного сервитута
для эксплуатации объекта

ВЛ 110 кВ Соболи-Данилиха ц.1,2, Перезавод ВЛ 110 кВ Владимирская-Данилиха на ПС Соболи (диспетчерское ВЛ 110 кВ Соболи-Данилиха ц.1,2)

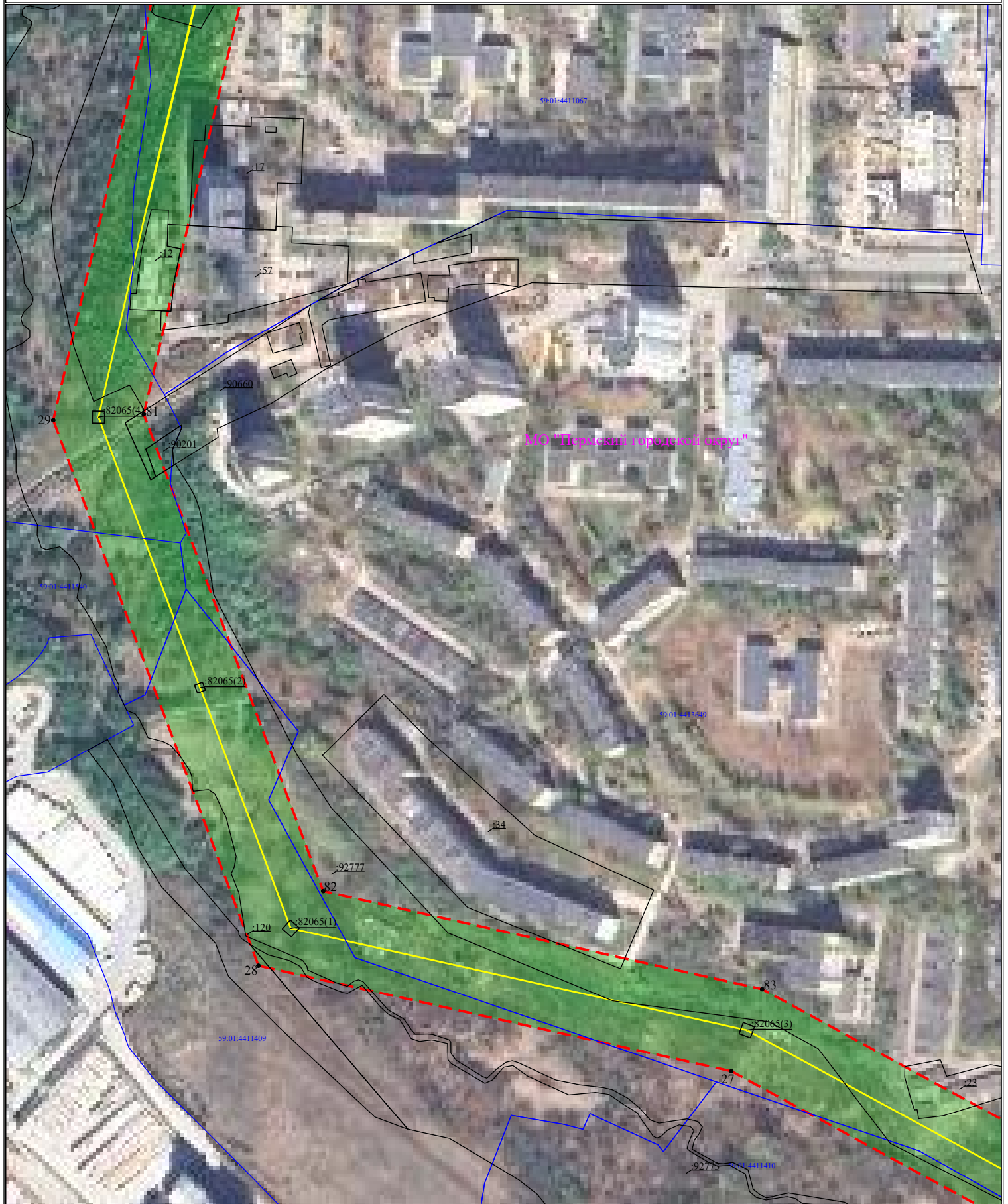


Схема расположения границ публичного сервитута

для эксплуатации объекта

ВЛ 110 кВ Соболи-Данилиха ц.1,2, Перезавод ВЛ 110 кВ Владимирская-Данилиха на ПС Соболи (диспетчерское ВЛ 110 кВ Соболи-Данилиха ц.1,2)



Масштаб 1:2000

Лист 9 из 18

Схема расположения границ публичного сервитута

для эксплуатации объекта

ВЛ 110 кВ Соболи-Данилиха ц.1,2, Перезавод ВЛ 110 кВ Владимирская-Данилиха на ПС Соболи (диспетчерское ВЛ 110 кВ Соболи-Данилиха ц.1,2)



Масштаб 1:2000

Лист 10 из 18

Схема расположения границ публичного сервитута
для эксплуатации объекта

ВЛ 110 кВ Соболи-Данилиха ц.1,2, Перезавод ВЛ 110 кВ Владимирская-Данилиха на ПС Соболи (диспетчерское ВЛ 110 кВ Соболи-Данилиха ц.1,2)

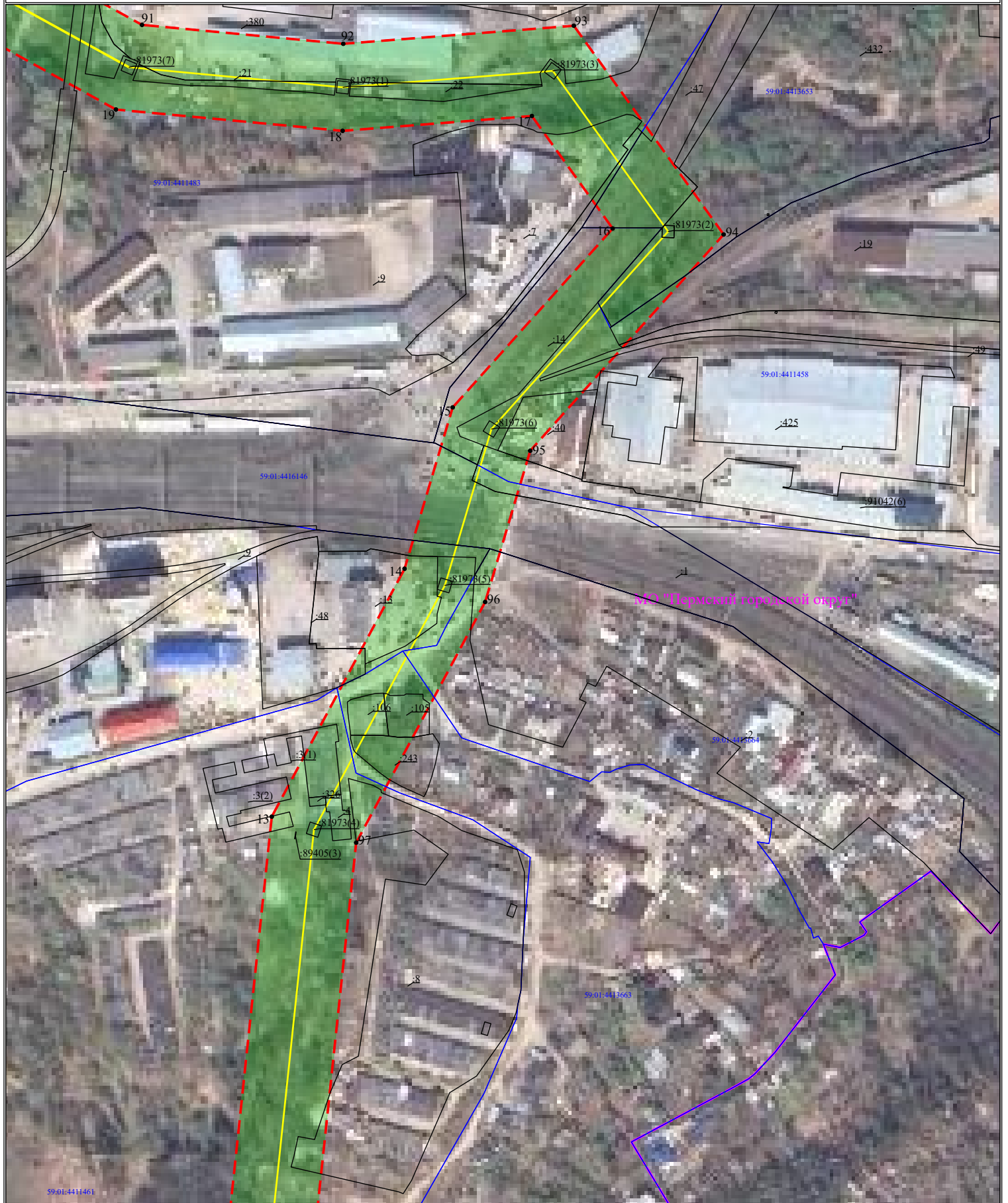


Схема расположения границ публичного сервитута
для эксплуатации объекта

ВЛ 110 кВ Соболи-Данилиха ц.1,2, Перезавод ВЛ 110 кВ Владимирская-Данилиха на ПС Соболи (диспетчерское ВЛ 110 кВ Соболи-Данилиха ц.1,2)



Схема расположения границ публичного сервитута
для эксплуатации объекта

ВЛ 110 кВ Соболи-Данилиха ц.1,2, Перезавод ВЛ 110 кВ Владимирская-Данилиха на ПС Соболи (диспетчерское ВЛ 110 кВ Соболи-Данилиха ц.1,2)



Схема расположения границ публичного сервитута

для эксплуатации объекта

ВЛ 110 кВ Соболи-Данилиха ц.1,2, Перезавод ВЛ 110 кВ Владимирская-Данилиха на ПС Соболи (диспетчерское ВЛ 110 кВ Соболи-Данилиха ц.1,2)



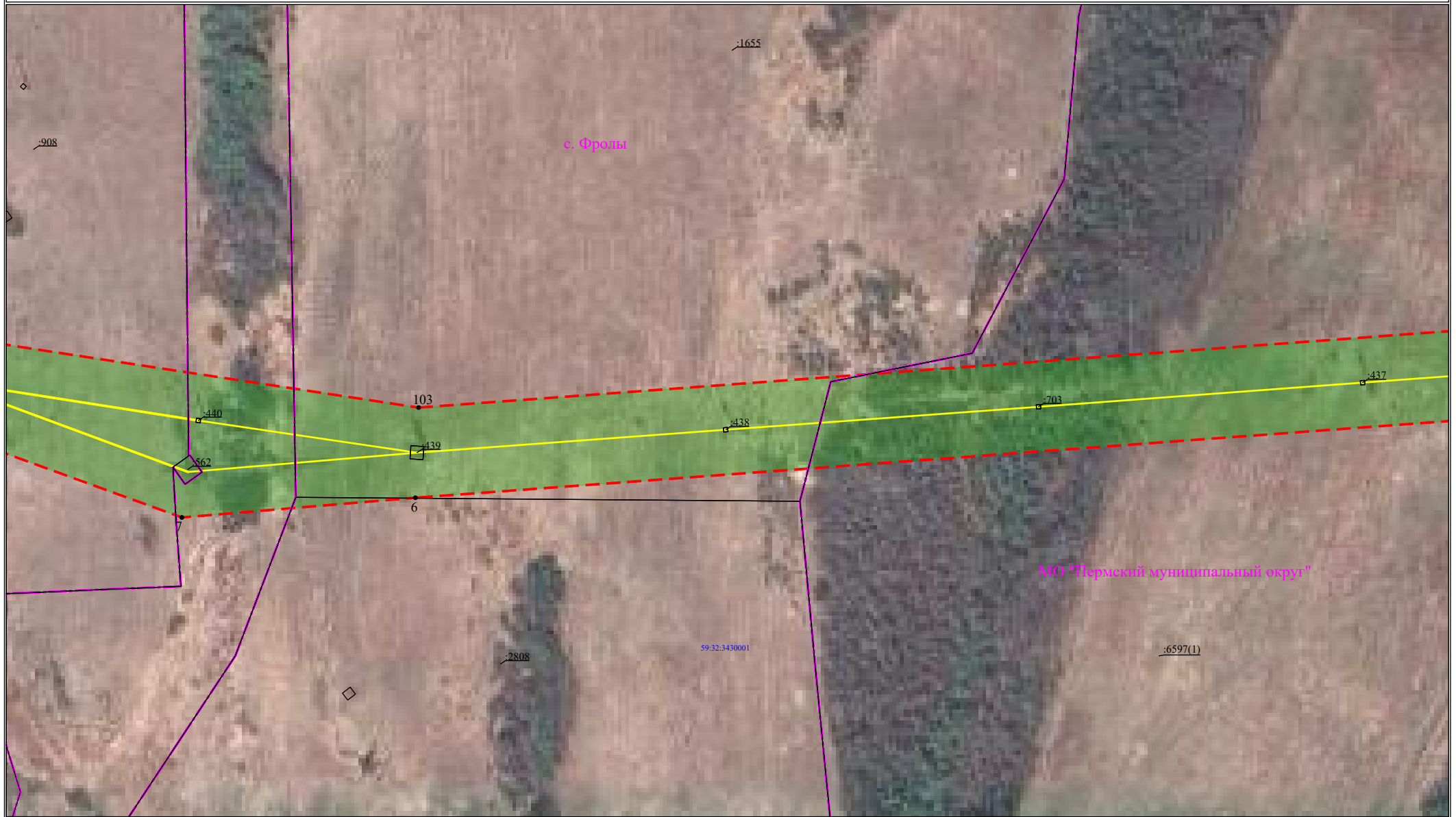
Масштаб 1:2000

Лист 14 из 18

Схема расположения границ публичного сервитута

для эксплуатации объекта

ВЛ 110 кВ Соболи-Данилиха ц.1,2, Перезавод ВЛ 110 кВ Владимирская-Данилиха на ПС Соболи (диспетчерское ВЛ 110 кВ Соболи-Данилиха ц.1,2)



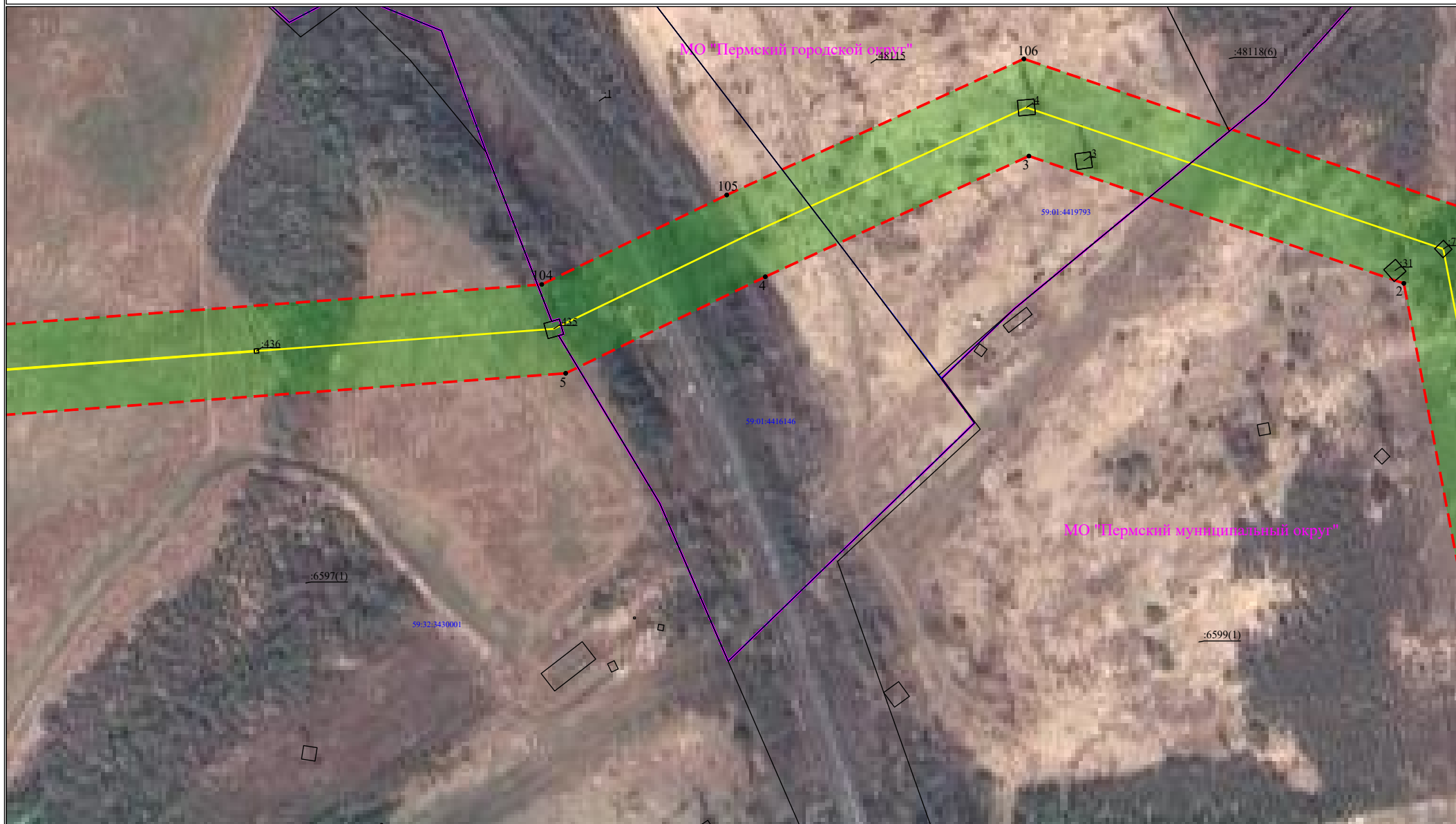
Масштаб 1:2000

Лист 15 из 18

Схема расположения границ публичного сервитута

для эксплуатации объекта

ВЛ 110 кВ Соболи-Данилиха ц.1,2, Перезавод ВЛ 110 кВ Владимирская-Данилиха на ПС Соболи (диспетчерское ВЛ 110 кВ Соболи-Данилиха ц.1,2)



Масштаб 1:2000

Лист 16 из 18

Схема расположения границ публичного сервитута
для эксплуатации объекта

ВЛ 110 кВ Соболи-Данилиха ц.1,2, Перезавод ВЛ 110 кВ Владимирская-Данилиха на ПС Соболи (диспетчерское ВЛ 110 кВ Соболи-Данилиха ц.1,2)



Схема расположения границ публичного сервитута
для эксплуатации объекта

ВЛ 110 кВ Соболи-Данилиха ц.1,2, Перезавод ВЛ 110 кВ Владимирская-Данилиха на ПС Соболи (диспетчерское ВЛ 110 кВ Соболи-Данилиха ц.1,2)

